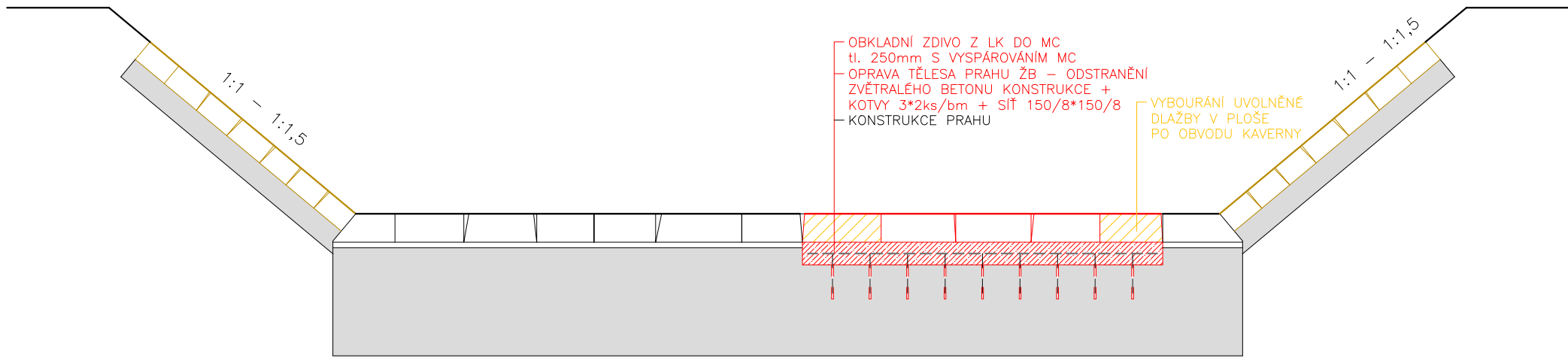


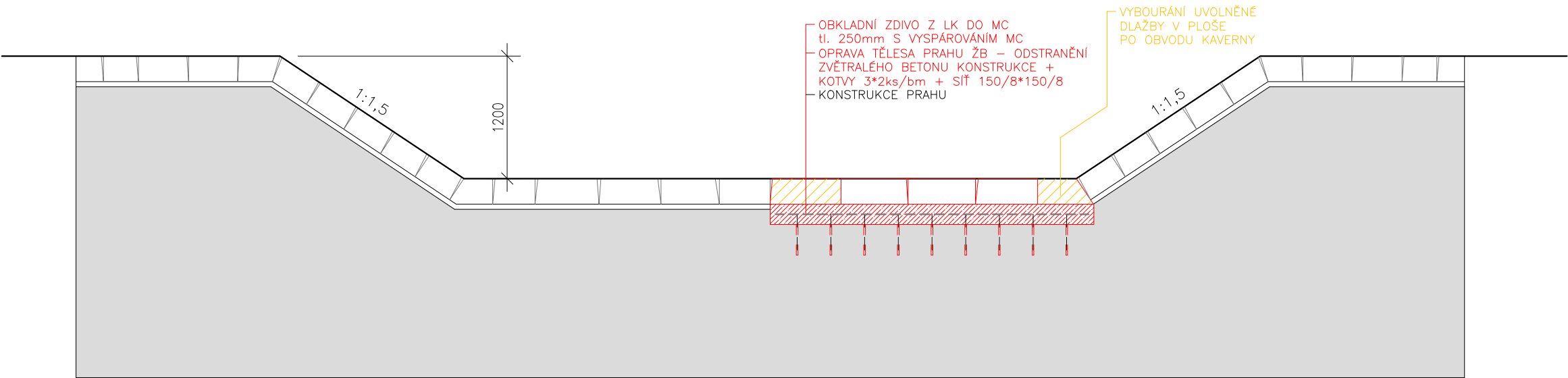
PR  
OPRAVA PRAHU VÝVAŘIŠTĚ



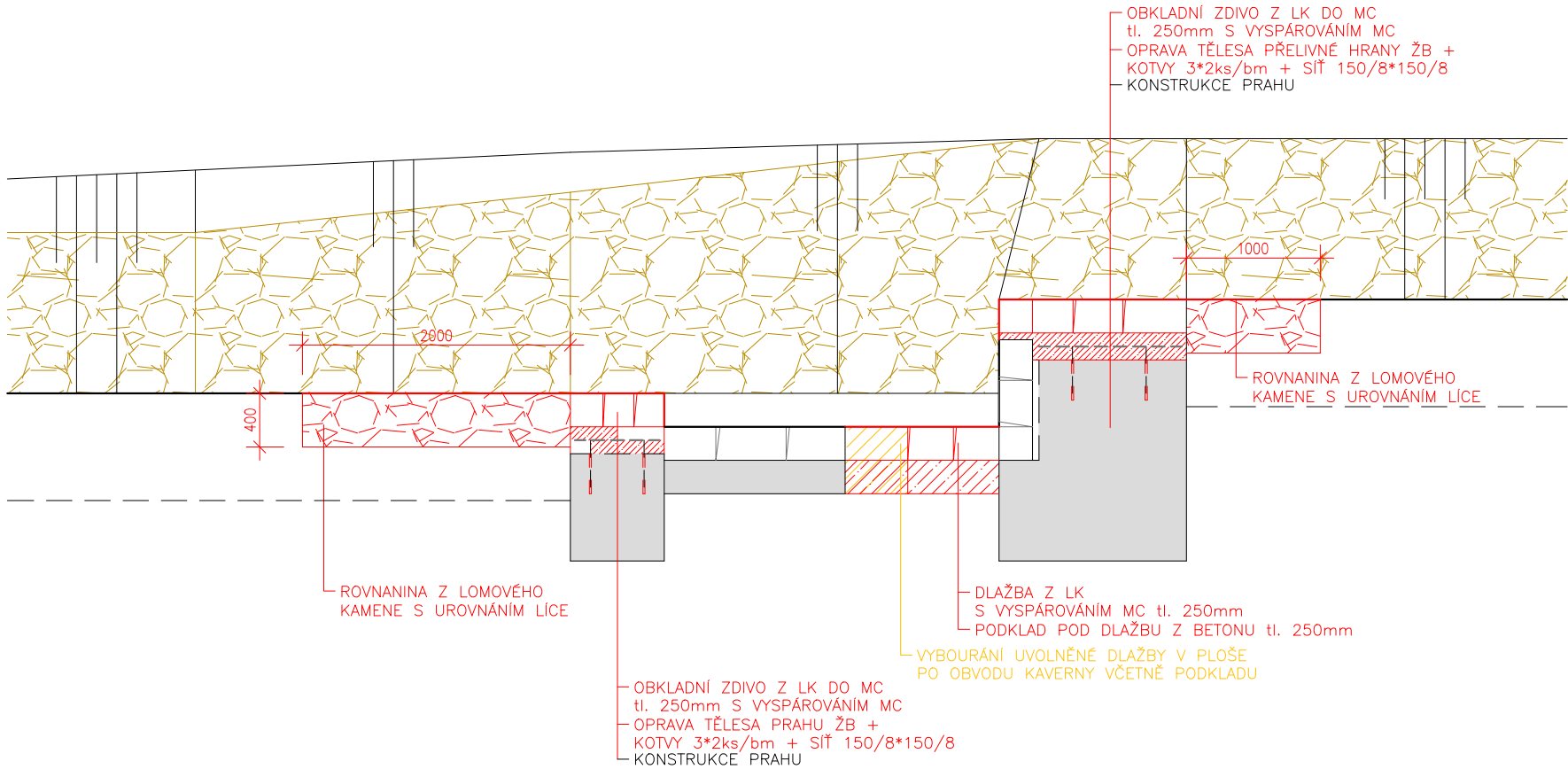
L  
P  
OPRAVA OPEVNĚNÍ LEVÝ BŘEH  
OPRAVA OPEVNĚNÍ PRAVÝ BŘEH



PH  
OPRAVA PŘELIVNÉ HRANY



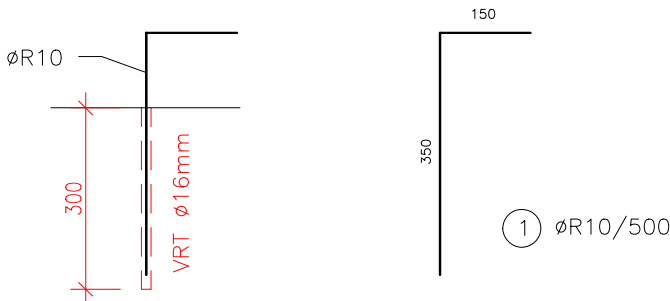
PR V PH  
OPRAVA PRAHU VÝVAŘIŠTĚ OPRAVA VÝVAŘIŠTĚ OPRAVA PŘELIVNÉ HRANY




### POZNÁMKA:

- ROZSAH OPRAVY DLE VZOROVÝCH ŘEZŮ JE DÁN MÍROU POŠKOZENÍ JEDNOTLIVÝCH STUPŇŮ A JE SPECIFIKOVÁN V PŘÍLOZE "D.1.1.a – TECHNICKÁ ZPRÁVA" A V PŘÍLOZE "SOUPIS STAVEBNÍCH PRACÍ, DODÁVEK A SLUŽEB"
- V RÁMCI OPRAVY OBJEKTŮ SE PROVEDE OPRAVA SPÁROVÁNÍ V CELÉ PLOŠE DLAŽEB A ZDIVA OBJEKTŮ (VYSEKÁNÍ SPÁR DO HLoubKY 70mm A VYPLNĚNÍ VYSEKANÝCH SPÁR MC)

### DETAIL ZAVAZOVACÍ KOTVY



Zodpovědný pracovník	Vypracoval		
Ing. Milan Bartolšic	Ing. Jan Varadinec		
Investor: Povodí Moravy, s.p., Dřevařská 11, 60200 Brno		Formát	
Akce: VVT Bystřička, Chvalčov, těžba sedimentů, oprava toku		Datum	listopad 2021
DOKUMENTACE PRO VYDÁNÍ SPOLEČNÉHO POVOLENÍ		Číslo stavby	
Příloha: S001		Měřítko	Číslo přílohy
OPRAVA STABILIZAČNÍCH STUŇŮ		1:50	D.1.1.b.5
VZOROVÝ VÝKRES OPRAV			